

# ATTERRISSAGE A VUE


## Visual landing

Ouvert à la CAP  
Public air traffic

# CHATEAU THIERRY BELLEAU

## AD 2 LFFH ATT 01

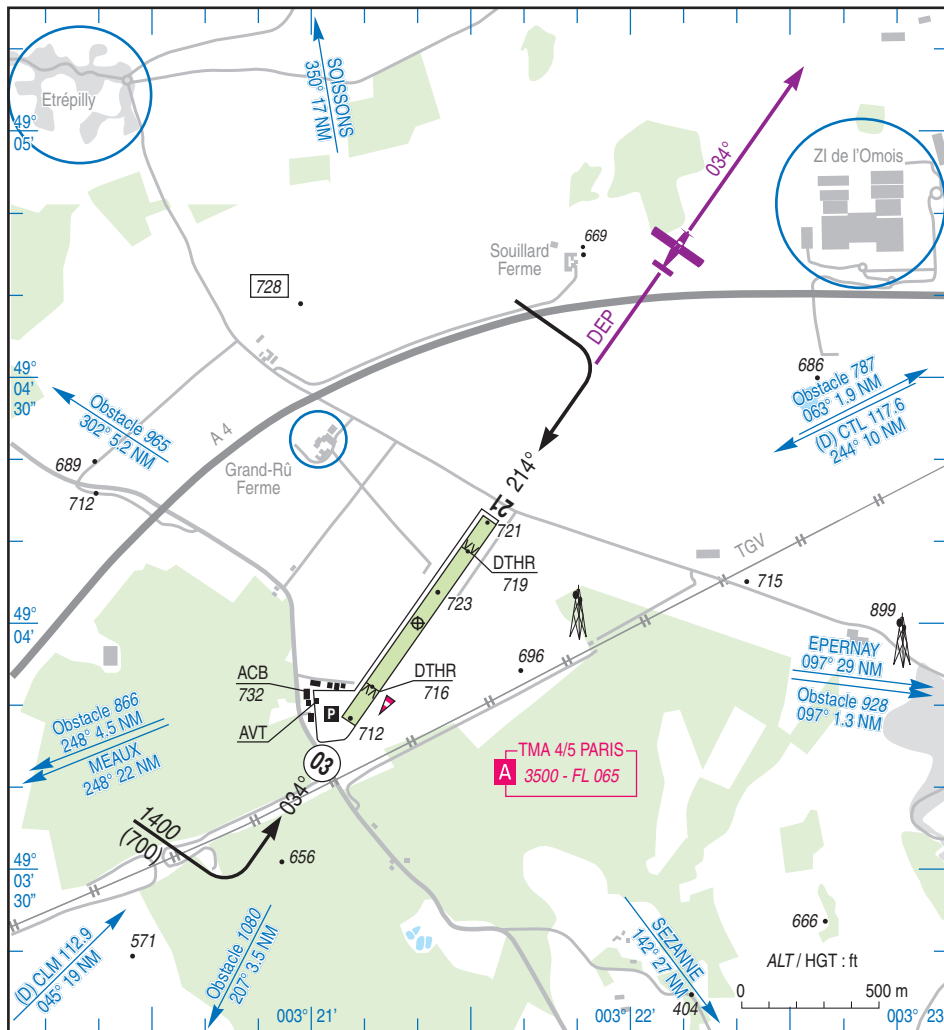
17 SEP 15

	<p><b>ALT AD : 723 (26 hPa)</b>  <b>LAT : 49 04 00 N</b>  <b>LONG : 003 21 20 E</b></p>	<p><b>LFFH</b>  <b>VAR : 0° (15)</b></p>
---	---	--

APP : NIL

TWR : NIL

**A/A** : 120.375 (commune avec /common with SOISSONS).



RWY	QFU	Dimensions Dimension	Nature Surface	Résistance Strength	TODA	ASDA	LDA
03	034	930 x 50 m	Non revêtue Unpaved	-	930	930	770
21	214				930	930	780

Aides lumineuses : NIL

Lighting aids : NIL

## CHATEAU THIERRY BELLEAU

### Consignes particulières / *Special instructions*

#### Dangers à la navigation aérienne

AD utilisable avec précaution après fortes pluies ou dégel.

#### Procédures et consignes particulières

Roulage interdit hors RWY et TWY.

- ← QFU 034° préférentiel cause environnement.
- ← Départ vers l'Est et le Sud au QFU 034° : maintenir l'axe sur 1.5 NM avant de virer à droite pour éviter le survol des entrepôts. Arrivée au QFU 214° : ne pas dépasser l'axe de finale.

Environnement sensible au bruit, éviter les survols des villages et hameaux environnants

#### Activités diverses

Activité de voltige (N° 6090) suivant axe de piste, 1700 AMSL / 3500 AMSL, HJ uniquement ETE 0800-1000, 1330-1730, HIV 0900-1100, 1300-1700. Activité réservée aux usagers autorisés par AVA.  
Activité annoncée sur A/A CHATEAU THIERRY.

#### *Air navigation hazards*

*AD usable with caution after heavy rain fall or thaw.*

#### *Procedures and special instructions*

*Taxiing prohibited except on RWY and TWY.*

*Preferred QFU 034° due to environment.*

*Departure East band and South band QFU 034° : maintain RWY heading to 1.5 NM before right turn in order to avoid overflying warehouses.*

*Arrival QFU 214° : do not overshoot RWY axis on final.*

*Environment noise sensitive, avoid overflying villages and hamlets.*

#### *Special activities*

*Aerobatics activity (NR 6090) following center line 1700 AMSL / 3500 AMSL, daytime only SUM 0800-1000, 1330-1730, WIN 0900-1100, 1300-1700. Activity reserved for users allowed by AVA.  
Activity announced on A/A CHATEAU THIERRY.*

### Informations diverses / *Miscellaneous*

ETE : - 1 HR / SUM : - 1 HR

- 1 - **Situation / Location** : 3 km NW Château Thierry (02 - Aisne).
- 2 - **ATS** : NIL.
- 3 - **VFR de nuit / Night VFR** : Non agréé / *Not approved*.
- 4 - **Exploitant d'aérodrome / AD operator** : Aéroclub de Château Thierry.
- 5 - **AVA** : Délégation Picardie (voir / *see* GEN).
- ← 6 - **BRIA** : BORDEAUX (voir / *see* GEN).
- 7 - **Préparation du vol / Flight preparation** : Acheminement PLN VFR / *Addressing VFR FPL* : voir / *see* GEN12.
- 8 - **MET** : VFR : voir / *see* GEN VAC ; IFR : voir / *see* AIP GEN 3.5 ; Station : NIL.
- 9 - **Douanes, Police / Customs, Police** : NIL.
- ← 10 - **AVT** : Carburant / *Fuel* : 100LL.  
Paiement espèces, chèque et carte bancaire / *Cash payment, Credit card and cheques.*  
HOR / *SKED* : HX, PPR exploitant AD / *AD operator* ou / or TEL : 06 07 88 01 55
- 11 - **SSLIA** : Niveau 1 / *Level 1*.
- 12 - **Péril animalier / Wildlife strike hazard** : NIL.
- 13 - **Hangars pour aéronefs de passage / Transient aircraft hangars** : Possible. O/R exploitant / *Operator*.
- ← 14 - **Réparations / Repairs** : Ste Air Champagne TEL : 03 23 83 76 28.  
Sté Chemel Engines TEL : 03 23 69 99 19 - E-mail : tchemel@orange.fr
- ← 15 - **ACB** : - Aéroclub de Château Thierry TEL : 0811 260 320. E-mail : contact@aeroclub-chateau-thierry.org  
- Ecole de pilotage / *Flying school* ULM Ste fly in Paris TEL : 06 62 41 01 79  
E-mail : flyinparis@gmail.com  
- Association de voltige de Château Thierry TEL : 06 80 60 50 10  
- Club ULM Castel'Oie TEL : 03 23 83 53 88  
- Sté Héli Light ULM TEL : 06 72 00 21 41 - E-mail : hellightulm@orange.fr